

# Fahrzeug- und Geräteschulung

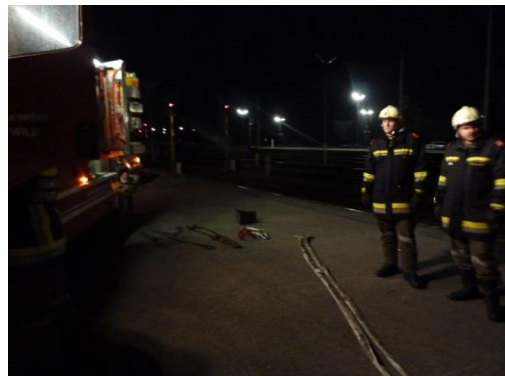
Göpfritz/Wild - Unter der Übungsleitung von EHBI Franz Litschauer und ASB Alois Schneider nahmen 13 Mitglieder der Freiwilligen Feuerwehr Göpfritz an der Wild am Freitag, dem 4. Mai 2013, an einer Feuerwehrübung teil.



Nach der Begrüßung von ABI Christian Hübl, EHBI Franz Litschauer und ASB Alois Schneider wurden die Mitglieder in 2 Gruppen aufgeteilt und fuhren anschließend mit dem RLFA 2000, LFA und VF zum Bahnbrunnen.

Beim Bahnbrunnen angekommen gab es zwei Stationen, welche abwechselnd von den Gruppen besucht wurden.

- 1. Station: Bei dieser Station führte ASB Alois Schneider eine Pumpenschulung an der Tragkraftspritze (TS) des LFA durch. Anfangs wurde die TS in Grundzügen besprochen und es wurden die einzelnen Hebel und Schalter erklärt. Um Wasser ansaugen zu können, wurde mittels A-Saugschläuchen an der Kupplung des Bahnbrunnes angekuppelt. Nach den Erklärungen konnte jedes Mitglied selbst einmal mittels der TS ansaugen.
- 2. Station: Diese Station wurde von EHBI Franz Litschauer geleitet. Schwerpunkt dieser Station war die Bergung von Fahrzeugen mittels der Seilwinde des RLFA 2000. Anfangs wurden alle Geräte, die man für die Bergung von Fahrzeugen verwenden kann wie Rundschnellen, Ketten, Umlenkrollen und Schenkel einzeln durch besprochen ebenso wurde darauf hingewiesen, dass man bei jeder Übung aber auch beim Einsatz sehr geräteschonend Arbeiten soll. Nachdem alles theoretisch durchgesprochen wurde, wurde mittels Seilwinde und einer Kette das VF gezogen. Anschließend wurde noch eine Umlenkrolle eingebaut um zu zeigen, wie man diese richtig einbaut bzw. um die Krafterleichterung zu verdeutlichen.



Im Anschluss an die Übung bedankte sich ABI Christian Hübl bei den beiden Ausbildern EHBI Franz Litschauer und ASB Alois Schneider für die Durchführung dieser umfangreichen und interessanten Übung und bei allen anwesenden Feuerwehrmitgliedern für die Teilnahme an dieser.

