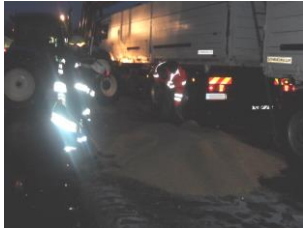


## LKW mit techn. Gebrechen auf der LB2



**Göpfritz/Wild - Die Freiwillige Feuerwehr Göpfritz wurde am Dienstag, dem 16. März 2010 um 05.24 Uhr, mittels stillem Alarm zu einer technischen Hilfeleistung bei einem LKW auf der LB2 (Ortsgebeit Göpfritz/Wild) alarmiert.**

Bei einem LKW war aus bisher unbekannter Ursache die Bordwand aufgegangen, somit strömte das Ladegut (Getreide) aus dem Laderaum. Durch seitliches Kippen der Ladefläche konnte der Fahrer vorerst den Austritt des Getreides stoppen, allerdings war er alleine nicht in der Lage die Borwand wieder zu schließen bzw. das ausgetretene Ladegut wieder auf die Ladefläche zu bringen.

Unter der Einsatzleitung von HBI Franz Litschauer rückten umgehend Mitglieder der Freiwilligen Feuerwehr Göpfritz/Wild mit RLFA 2000 und KDOF zu der angegebenen Einsatzadresse aus.

Mit vereinten Kräften wurde versucht die Bordwand wieder zu verschließen bzw. wurde mit Unterstützung eines Frontladers das ausgetretene Ladegut wieder auf die Ladefläche verfrachtet. In weiterer Folge wurde die Örtlichkeit noch gesäubert und das nicht mehr verwendbare Ladegut verbracht bzw. entsorgt.

Um ca. 06.25 Uhr waren alle Arbeiten abgeschlossen und sämtliche Einsatzkräfte konnten wieder ins Feuerwehrhaus einrücken und die Einsatzbereitschaft herstellen.

